



SENIORENRESIDENZ
BUXTEHUDE

Gut betreut leben

Wir sind
für *Sie* da





SENIORENRESIDENZ
BUXTEHUDE

Herzlichen *Dank* für Ihr Interesse

Unsere Seniorenresidenz in Buxtehude gehört zur K&S Gruppe, einem Familienunternehmen mit Sitz in Sottrum.

Bei allem was wir tun – ob bei der Planung, dem Bau oder dem Betrieb unseres Hauses in Buxtehude – geht es darum, dass Sie sich bei uns körperlich und seelisch stets bestens versorgt und umsorgt wissen.

Mit unseren Leistungen möchten wir zu Ihrer Sicherheit, Ihrem Wohlbefinden und Ihrer Gemeinschaft mit Nachbarn, Angehörigen und Gästen beitragen.

Wir möchten, dass Sie bei uns in vertrauter Umgebung ein sicheres Zuhause für ein gepflegtes Leben im Alter finden.

Mit herzlichen Grüßen

Dr. Ulrich Krantz
Vorsitzender des Vorstandes | K&S Gruppe

Björn Hagedorn
Mitglied des Vorstandes | K&S Gruppe

Gut betreut *leben* in Buxtehude

Die K&S Seniorenresidenz Buxtehude bietet in bevorzugter Lage und mit guter Anbindung an den Ortskern:

- **114 Einzelzimmer mit eigenem Bad**
- **21 Doppelzimmer mit eigenem Bad**
- **Notruf-System in jedem Zimmer**

Die hochwertige Ausstattung der Privatzimmer und Gemeinschaftsräume bietet Ihnen ohne Zusatzkosten einen **komfortablen und behaglichen Alterswohnsitz verbunden mit qualifizierter Pflege.**



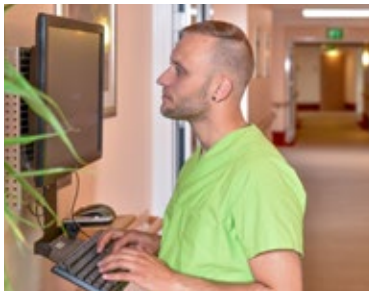
Unsere Pflegeleistungen für *Sie*

Mit all unserer Kraft, Liebe und Fachkompetenz möchten wir Ihnen ein erfüllendes Lebensumfeld bieten, in dem Sie sich wohlfühlen und individuell betreut wissen.

Unser Ziel ist es, Sie in jeglicher Hinsicht zu unterstützen, in unser Pflegenetzwerk einzubinden und Ihnen ansprechende, stärkende Beschäftigungs- und Entfaltungsmöglichkeiten anzubieten.

Als zugelassene Pflegeeinrichtung und anerkannter Vertragspartner der Pflegekassen sowie der Sozialhilfeträger erstrecken sich unsere Leistungen von der Pflege über die Betreuung bis hin zur hauswirtschaftlichen Versorgung.

Wir nehmen uns Zeit für Sie und besprechen in Ruhe mit Ihnen und Ihren Angehörigen, welche der einzelnen Leistungen für Sie in Betracht kommen.



Unsere Extras
für *Ihr*
Wohlbefinden

Wohlfühlbad in jedem Wohnbereich



.....
Einladender Innenhof und Dachterrasse

.....
Gymnastik mit
seniorengerechten Übungen



.....
Freies WLAN

.....
Friseur und Fußpflege im Haus





Die Ausstattung *Ihrer* Privatsphäre

Mit Ihrem Einzug bei uns müssen Sie sich einer neuen Umgebung anvertrauen und wir wissen, dass dies keine leichte Aufgabe ist.

Was wir aber für Sie tun können: Wir schaffen mit schönen Stoffen, Bildern und hochwertigen Möbeln für Sie eine **freundliche, behagliche Wohlfühlatmosphäre**. Die gilt für die Gemeinschaftsräume ebenso wie für Ihr privates Zimmer.

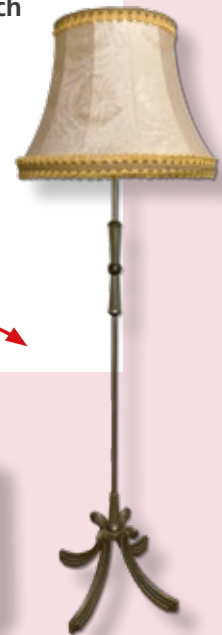
Die **Basismöblierung unserer Pflegezimmer** besteht aus Schrank, Sideboard, Nachttisch, Garderobe sowie Tisch und Stühlen. **Gerne können Sie diese durch eigene, liebgewonnene Möbel ergänzen oder ersetzen.**

Darüber hinaus halten wir folgende Grundausstattung für Sie bereit:

- Komfortable, stufenlos verstellbare Pflegebetten
- Großzügige Badezimmer mit bodengleicher Dusche
- WLAN, Rundfunk-, TV- und Telefonanschluss
- Notruf-System



Wir helfen Ihnen gerne bei der persönlichen Gestaltung Ihres Zimmers.



Unsere
Aktivitäten
für *Sie*



Unser **Angebot zur Aktivierung und Betreuung** umfasst zum Beispiel diese Aktivitäten, die Ihrem Tag einen wohlthuenden **Rhythmus, Abwechslung und Gemeinschaft** geben:

- Lesen und Vorlesen
- Brett- und Kartenspiele
- Kochen und Backen
- Musik hören, Musizieren, Singen
- Bewegungsübungen in der Gruppe
- Handwerkliche Arbeiten
- Gedächtnistraining
- Malen und Basteln
- Besuch von kulturellen und sportlichen Veranstaltungen
- Spaziergänge und Ausflüge
- Kegeln und Bingo















Es sind die *Begegnungen* mit Menschen,
die das Leben lebenswert machen.

Guy de Maupassant



Beispiel für einen Veranstaltungsplan

Gruppenangebote

Zeit	Montag	Dienstag	Mittwoch	Donnerstag	Freitag	Samstag	Sonntag
10:00	Sitzgymnastik im Gymnastikraum 	Singen oder Malen im Speisesaal 	Gedächtnistraining im Speisesaal 	Kochen 	Bingo im Speisesaal 	Gruppenangebot nach Aushang 	
12:00	Mittagessen	Mittagessen	Mittagessen	Mittagessen	Mittagessen	Mittagessen	Mittagessen
16:00	Lesung im Speisesaal 	Handgruppe im Speisesaal 	Kreativgruppe im Speisesaal 	Gedächtnistraining im Speisesaal 	Kochen 	Malen im Speisesaal 	
18:00	Abendbrot	Abendbrot	Abendbrot	Abendbrot	Abendbrot	Abendbrot	Abendbrot

Für *Sie* und Ihre Gäste

Ihr neues Zuhause bei uns ist **ruhig gelegen und doch zentral** in Buxtehude – darauf legen wir großen Wert. Wann immer Ihnen nach Gemeinschaft ist, Sie finden sie gleich in der Nachbarschaft oder auch direkt bei uns im Haus.

Unser Haus empfängt Sie und Ihre Gäste wie ein kleiner Marktplatz mit **stilvollen Sitzgelegenheiten** und **gemütlichen Ecken zum Treffen und Plaudern**. Hier können Sie jeden Tag inspirierende Eindrücke sammeln, Gäste empfangen und Verbindung halten.



Für Leib und *Seele*



Wir bieten Ihnen **täglich vier Hauptmahlzeiten und zwei Zwischenmahlzeiten** an. Diese servieren wir Ihnen entweder in netter Tischgemeinschaft in der hellen, freundlich gestalteten Cafeteria oder in den Wohnbereichen.

- **Täglich frisch zubereitete Auswahlmenüs**

.....

- **Regionale Spezialitäten**

.....

- **Frische Salate und Obst**

.....

- **Erfrischungsgetränke**

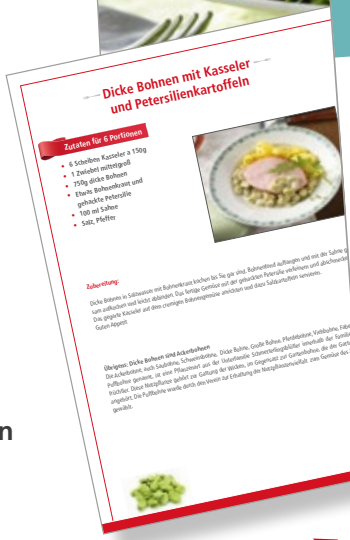
.....

- **Kaffeespezialitäten in der Cafeteria**

.....

- **Festessen an Feiertagen und zu Jubiläen**

.....



Musterspeiseplan

Speiseplan für die Woche vom 04.11. bis 10.11.

	Menü 1	Allergene	kcal	Zusatzstoffe	Menü 2	Allergene	kcal	Zusatzstoffe
MO	Frankfurter grüne Sauce mit Ei & Salzkartoffeln dazu Möhrenrohkost Quarkspeise	15a,17,24 17	515	1,2,3,4,5	Spaghetti Bolognese dazu geriebener Käse & Salatbeilage	15a,17,21,23 21	500	1,2
DI	Schweineschnitzel paniert dazu Kaisergemüse & Petersilienkartoffeln	15a,17 21	550	2	Quarkspeise Stralsunder Fischtopf (Dorsch, Kabeljau) mit Paprika, Knoblauch, Zwiebeln & Kartoffeln	15a 18 21	465	2 10
MI	Frischobst Rostbratwurst mit Bayerisch Kraut & Bratkartoffeln	17,24 15a,21 21	620	2,6	Möhren - Kohlrabieintopf mit Rindfleischinlage & Mischbrot	15a,23 15a,21 15a-c	375	4,5 1,2
DO	Götterspeise Hackbraten mit Paprikagemüse & Kartoffelpüree	15a,24 21 21	485		Götterspeise Einmarinierter Hering mit Salzkartoffeln & Salatbeilage	18,21	435	2 17,21
FR	Erdbeerpudding Kasselergulasch mit Schmorzwiebeln & Rosmarinkartoffeln	21 23,24 21	510	2	Erdbeerpudding Gemüsecremesuppe Milchreis mit Butter dazu Apfelmus Zucker & Zimt Frischobst	15a,21,23 21	430	5 10
SA	Frischobst Deftiger Linseneintopf mit Rotwurst dazu Mischbrot	15a,23 15a-c	420	2,5,6	Blumenkohl-Kartoffelauflauf mit Sauce Hollandaise & Salatbeilage	17,21 15a,17,21	535	1,2 2
SO	Himbeerjoghurt Rinderroulade mit Apfelrotkohl & Kartoffelklößen	21 23,24	90 570	3 3	Himbeerjoghurt Kaninchenragout mit Champignons & Kartoffelkroketten	21 23,24 21 21	90 440	3 5
	Eis mit Sahne	21	140	1,2	Eis mit Sahne	21	140	1,2

Kennzeichnungspflichtige Zusatzstoffe:

Zur Erklärung der enthaltenen Allergene siehe bitte „Legende Allergene“

1) Farbstoff; 2) Konservierungsstoff; 3) Süßungsmittel; 4) Geschmacksverstärker; 5) Antioxidationsmittel; 6) Phosphat;

7) Phenylalaninquelle; 8) geschwefelt; 9) geschwärzt; 10) gewachst

Änderungen unter Vorbehalt



Ihr *Wohlbefinden* liegt uns am



Sie benötigen auf Basis einer ärztlichen Verordnung **Schon- oder Diätkost, hochkalorische Ernährung** oder **zusätzliche Mahlzeiten**?

Unser Küchenteam kümmert sich gerne darum und bereitet Ihnen fachkundig und sorgfältig die verordnete Kost zu.

Falls Sie unsere reguläre Verpflegung aufgrund von **Schluck- oder Kauproblemen** nicht zu sich nehmen können, bereiten wir Ihnen die Mahlzeiten in pürierter bzw. passierter Form zu – selbstverständlich ebenfalls appetitlich präsentiert.

Denn wir wissen, dass Goethe schon ganz recht hatte:

**„Das Essen soll zuerst das Auge erfreuen
und dann den Magen“**

Johann Wolfgang von Goethe



Ein schneller Draht zu *Ihrer* Familie



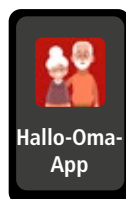
Früher konnte man mit einem Telefon nur telefonieren ...
Und heute?

Ihre Angehörigen sprechen, schreiben, fotografieren und filmen mit ihren
Mobiltelefonen und halten jederzeit und von überall Verbindung.

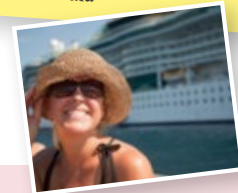
Auch mit Ihnen – zum Beispiel auf diesem „neumodischen“ Weg:

HALLO-OMA-APP

Wer von Ihren Verwandten und Freunden ein Smartphone nutzt, kann Ihnen
problemlos Nachrichten in die K&S-Residenz schicken. Texte und Bilder werden
vor Ort ausgedruckt und an Sie übergeben. So bleiben Sie auf dem neuesten
Stand und können ganz ohne E-Mail oder Handy mit den aktuellen Nachrichten
versorgt werden. Dies gilt natürlich auch für die Großväter ...



Liebe Oma!
Ich bin gerade auf dem Weg
nach Kopenhagen. Ostsee-
kreuzfahrt.
Strahlende Sonne, wehende
Haare, klare Sicht ... herrlich!
Viele Grüße und bis bald
Deine Paula



Wohnen *Sie* bei uns auf Probe

Eine so wichtige Entscheidung wie der Einzug in eine Seniorenresidenz braucht auch ein gutes Bauchgefühl ...

Nutzen Sie gerne unser Angebot der **Residenztage auf Probe**.

Oder erleben Sie **gemeinsam mit Ihren Angehörigen**, wie sich das neue Zuhause bei uns anfühlt. Wir laden ein Familienmitglied ein, die ersten drei Tage nach Ihrem Einzug kostenlos mit Ihnen in unserer Residenz zu wohnen und an den gemeinsamen Mahlzeiten teilzunehmen.*



Testen Sie uns, seien Sie unser Gast
oder schauen Sie mit Ihrer Familie
auf eine Kaffeestunde bei uns vorbei.

Sie sind herzlich eingeladen.

*bei Verfügbarkeit

Unter *freiem Himmel*

– ein schönes Plätzchen draußen



Wussten Sie, dass sich jeder von uns bereits nach ganz kurzer Zeit in einer natürlichen Umgebung erholt und entspannt? Wir sind geistig erfrischt, können uns leichter erinnern, einfacher konzentrieren und fühlen uns einfach ein bisschen besser.

Grund genug für uns, ein besonderes Augenmerk auf die **Gestaltung des Gartens und der Dachterrasse** zu legen. So schaffen wir für Sie und Ihre Gäste schöne Plätze unter freiem Himmel **mitten im Grünen**, umgeben von Kräutern und Blütenpracht.



K&S stellt sich vor



Wir sind ein bundesweit tätiges Familienunternehmen in der Gesundheits- und Sozialwirtschaft mit Hauptsitz im niedersächsischen Sottrum bei Bremen.

Mit rund 4.600 Mitarbeitern betreiben wir bundesweit 36 Seniorenresidenzen sowie in verschiedenen Städten ambulante Pflegedienste und Tagesbetreuungsstätten.



K&S Zentrale in Sottrum

Über unser Leitbild

Ob in der stationären oder der ambulanten Pflege – immer ist es unser Ziel, Ihnen ein hohes Maß an Lebensqualität zu ermöglichen. Seien Sie versichert, dass unsere Verbindung nicht allein von Ihrer Pflegebedürftigkeit geprägt ist, sondern vor allem von Respekt und Verantwortung – auch vor Ihrer Biografie und Ihren Wertvorstellungen.

Dafür sprechen auch die sehr guten Bewertungen unserer Leistungen in der Pflege und Betreuung sowie als Arbeitgeber (siehe Einleger).

K&S Seniorenresidenz Buxtehude

Stader Straße 2
21614 Buxtehude
Telefon: 0 41 61 / 6 00 81-0

buxtehude@ks-residenz.de
buxtehude.ks-gruppe.de

Kostenlose zentrale Telefonnummer:
0800 / 300 17 17

